

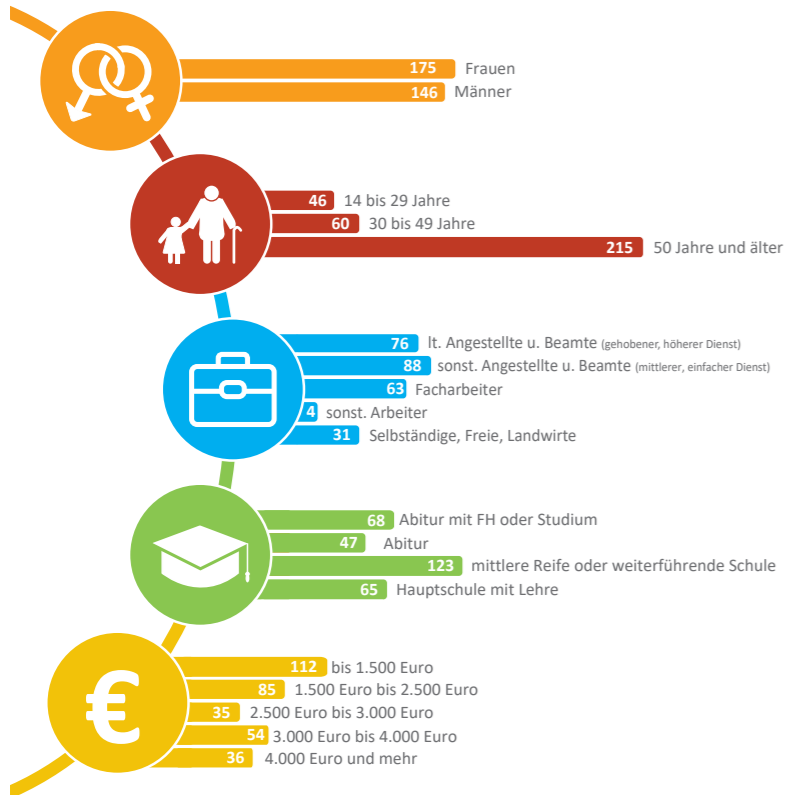
2024

Zeitungsregion-Nordwest-Mediadaten



Unser Ziel ist Ihr Erfolg.

NM Northwest
MEDIA



Zeitungsregion Nordwest ZN REGIO 1

*Reichweiten (in Tausend) laut MA 2022 - Basis: deutschsprachige Bevölkerung ab 14 Jahren.



Ihre crossmediale Kampagne in mehr als 420 regionalen Tageszeitungsmarken?

Score Media ermöglicht Ihnen einen einfachen und direkten Zugang zu regionalen Tageszeitungen, den dazugehörigen Newssites (auch gezielt hinter der Paywall), E-Paper-Angeboten sowie Anzeigenblättern.

Und das ganz einfach mit einem Preis, viel Raum für Ideen und vor allem: nur ein*e Ansprechpartner*in.

Wir erstellen Ihnen gerne individuelle Planungen. Rufen Sie uns an.

Score Media Group GmbH & Co. KG
T +49 211 81 98 45 10
info@score-media.de
www.score-media.de



AUSGABEN UND AUFLAGEN | ÜBERSICHT

Mit insgesamt 14 Einzel- und Kombinationsausgaben stellen die Zeitungen in der ZN REGIO der werbungstreibenden Wirtschaft ein Medienangebot zur Verfügung, das die zur gezielten Nachfragesteuerung erforderlichen Werbeträgerleistungswerte in idealer Weise mit günstigen Einschaltkosten, zentralem Einkauf und einfachem Handling verbindet.

Insofern sind die Zeitungen in Nordwest-Niedersachsen der Werbeträger, mit dem regionale Marktstrategien als Bestandteil umfassender Marketingkonzeptionen eine wesentliche Planungsgrundlage nicht nur für den Einsatz von Printmedien, sondern auch für den Einsatz von Cross-Media-Kampagnen bilden.

Auflagen lt. IVW I/2023 inkl. ePaper

Ausgabe	ZIS-Nr.*	Einzelausgaben + Kombinationen	Verkaufte Auflagen	
			Mo. – Fr.	Samstag
300	105403	ZN REGIO 1 (NWZ+WZ+JW+AfH+EZ+DK)	130.324	140.140
413	102655	ZN REGIO 2 (NWZ+WZ+JW+AfH+DK)	123.496	132.628
416	105404	ZN REGIO 3 (NWZ+WZ+JW+AfH+EZ)	118.487	127.324
421	101306	ZN REGIO 4 (NWZ+WZ+JW+AfH)	111.659	119.812
425	101748	ZN REGIO 5 (NWZ+DK)	96.231	101.215
428	105405	ZN REGIO 6 (EZ+AfH+JW+WZ)	34.093	38.925
429	105406	ZN REGIO 7 (EZ+AfH)	16.646	18.230
431	102658	Zeitungsgruppe Wilhelmshaven (WZ, AfH, JW)	27.265	31.413
700	101210	Nordwest-Zeitung Gesamtausgabe NWZ	84.394	88.399
465	101140	Wilhelmshavener Zeitung WZ	11.871	14.596
480	101016	Jeversches Wochenblatt JW	5.576	6.099
470	100127	Anzeiger für Harlingerland	9.818	10.718
495	100307	Ender Zeitung EZ	6.828	7.512
505	101134	Delmenhorster Kreisblatt DK	11.837	12.816

*ZIS, das Zeitungs-Informationssystem der ZMG

VERLAGSANGABEN | TECHNISCHE DATEN

Verlag

Nordwest-Zeitung Verlagsgesellschaft mbH & Co. KG
Wilhelmshavener Heerstr. 260 | 26125 Oldenburg
Postfach 25 25 · 26015 Oldenburg

Website

NWZonline.de

Verlagsleitung Märkte

☎ 0441 9988-4000

Service Geschäftskunden

☎ 0441 9988-4114 | Fax 0441 9988-4127

✉ sgk@NWZmedien.de

ZN Jobportale + NWZ Stellenteam

☎ 0441 9988-4545

✉ Jobs@NWZmedien.de

Prospekte

☎ 0441 9988-1928

✉ prospekte@nwzmedien.de

Bankverbindung

Oldenburgische Landesbank OLB

Zahlungsbedingungen

Zahlbar sofort nach Rechnungserhalt ohne Abzug.
Die Vorabinformation der SEPA-Lastschrift kann
auf einen Tag verkürzt werden.



Geschäftsanzeigen:
Zwei Werktage vor
Erscheinen, 12 Uhr

**Stellenanzeigen für
die Samstagsausgabe:**
Donnerstag, 11 Uhr

**Reiseanzeigen für
die Samstagsausgabe:**
Dienstag, 17 Uhr

Erscheinungsweise
Werktäglich morgens

Gestaltungspauschale:
Für die gewerbliche Anzeigengestaltung durch den Verlag sowie bei Änderungen an fertigen Anzeigenvorlagen werden je Auftrag 15,- € zzgl. MwSt. erhoben. Die Gestaltungspauschale ist nicht rabattfähig.

Geschäftsbedingungen
Für alle Verträge gelten unsere Allgemeinen Geschäftsbedingungen für die Verbreitung von Anzeigen und anderen Werbemitteln.

www.nwzonline.de/agb-werbung

VERLAGSANGABEN

Mal- und Mengestaffel (geltend für alle Tageszeitungstitel)

Mengestaffel

1.000 mm	3%
3.000 mm	5%
5.000 mm	10%
10.000 mm	15%
15.000 mm	18%

Malstaffel

6 Anzeigen	5%
12 Anzeigen	10%
24 Anzeigen	15%
52 Anzeigen	20%

Kombination von

2 Einzelausgaben	10%
3 Einzelausgaben	20%
4 Einzelausgaben	30%
5 Einzelausgaben	35%



Verlagsvertretungen:

Hamburg/Schleswig-Holstein/Niedersachsen

hansmann.media! UG (haftungsbeschränkt)
Goldbekplatz 3 | 22303 Hamburg
☎ 040 609188-01
✉ info@hansmann.media
🌐 www.hansmann.media

Nordrhein-Westfalen

TZ-Media GmbH
Graf-Recke-Str. 18 | 40239 Düsseldorf
☎ 0211 558560
✉ info@tz-media.de
🌐 www.tz-media.de

Hessen/Saarland/Rheinland-Pfalz

TZ-Medien-Service GmbH
Würzburger Straße 152 | 63743 Aschaffenburg
☎ 069 153256290
✉ info@tz-medien-service.de
🌐 www.tz-medien-service.de

Bayern

MEDIEN SERVICE BAYERN
Verlagsbüro von Schroetter e.K.
Industriestraße 23 | 86919 Utting am Ammersee
☎ 08806 92464-00
✉ kontakt@vonschroetter.de
🌐 www.vonschroetter.de

VERLAGSANGABEN | TECHNISCHE DATEN

Chiffre-Anzeigen

Chiffre-Post wird ausschließlich zugesandt.

Zustellkostenpauschale: 6,- €
zuzüglich Mehrwertsteuer

Satzspiegel

282 mm breit, 420 mm hoch
319 mm breit, 487 mm hoch (DK)

Spaltenbreite und Zahl

Anzeigen- und Textteil
45 mm/6-spaltig
43 mm/7-spaltig (DK)

Rasterweite

48 Linien/cm = 120 lpi
(alle Titel außer DK)
54 Linien/cm = 135 lpi (DK)

Zeitungsformat

NWZ, EZ, WZ, AfH, JW
= Berliner Format
DK = Rheinisches Format

Druckverfahren

Rollenoffset

Druckform

Offset Computer-to-Plate

Tonwertumfang Bilder

Erster druckbarer Rasterwert
ab 3 %, zeichnende Tiefe bis 90 %

Tonwertzunahme

Nach DIN ISO 12647-3:2004 bei der
angegebenen Rasterweite: 26 %

Zur Aufbereitung von verfahrens-
angepassten Bilddaten empfehlen wir
die Verwendung des Standardprofils
ISOnewspaper26v4.icc (www.ifra.com).

Gesamtfarbauftrag max. 250 %.

Proofs

Lieferung von 7 Andrucken auf Stan-
dard-Zeitungspapier oder Proofs mit
messbaren Kontrollstreifen auf zei-
tungspapierähnlichem Trägermaterial.

Farbqualität

Geringe Farbabweichungen
(Delta E < 8) berechtigen nicht zu Preis-
minderungen oder Ersatzansprüchen.
Angelieferte Dateien im RGB-Farbraum
sowie Sonderfarben werden in CMYK-
Prozessfarben konvertiert und können
sich deshalb verändern.

Spaltenbreite (in mm)	NWZ, WZ, AfH, JW, EZ	DK ¹
1-sp.	45,12	43
2-sp.	92,50	89
3-sp.	139,87	135
4-sp.	187,25	181
5-sp.	234,62	227
6-sp.	282,00	273
7-sp.	311,00	319
8-sp.	358,00	-
9-sp.	405,00	-
10-sp.	452,00	-
11-sp.	500,00	-
12-sp.	547,00	-
13-sp.	593,00	-
14-sp.	--	-
15-sp.	-	666

Mindestgrößen, Sonderformate und
Platzierungen siehe Seite 10/11.

¹ Rheinisches Format (alle anderen Ausgaben: Berliner Format)

VERLAGSANGABEN | TECHNISCHE DATEN

Digitale Übermittlung von Druckunterlagen

Allgemein

Übertragen Sie für jeden Auftrag eine eigene Druckdatei. Der Dateiname sollte keine Umlaute, Sonder- oder Leerzeichen beinhalten und folgendermaßen benannt werden:

- ✓ Namen des Werbetreibenden
- ✓ Stichwort für das Motiv der Anzeige
- ✓ Erscheinungsdatum z.B. Mueller_Stelle_01072022.pdf

Schriften müssen entweder in die Datei eingebunden sein oder mitgeliefert werden. Tonwerte müssen als verfahrensangepasste CMYK-Werte vorliegen und die o.a. Tonwertzunahme berücksichtigen.

Abwicklung

Senden Sie uns Ihren Auftrag
vorab per E-Mail an
sgk@NWZmedien.de.

Fragen zur kaufmännischen
Abwicklung beantworten wir gerne
unter 0441 9988-4114.

Der Hersteller trägt die Verantwortung
für die Qualität der drucktechnischen
Aufbereitung seiner Druckunterlagen.

Datenformate:

- ✓ PDF (empfohlen X-3)
- ✓ EPS

Übertragung per E-Mail:

empfohlen bis
max. 10 MB
sgk@NWZmedien.de
☎ 0441 9988-4114



VERLAGSANGABEN | ALLGEMEIN

Alle Preise in Euro zzgl. MwSt.

Beilagen und Fließtextanzeigen sind nicht rabattfähig.
Festpreise sind nicht weiter rabattfähig.

Gestaltungspauschale

Für die gewerbliche Anzeigengestaltung durch den Verlag sowie bei Änderungen an fertigen Anzeigenvorlagen werden je Auftrag 15,- € zzgl. MwSt. erhoben. Die Gestaltungspauschale ist nicht rabattfähig.

Digitalzuschlag (gültig für NWZ)

Ihre Geschäftsanzeige wird automatisch im NWZ-ePaper digital verlängert – der Link auf Ihre Homepage, Bildergalerien oder Videos wird mit nur 27,- € je Anzeige berechnet.

Digitalzuschlag (gültig für WZ/AfH/JW/EZ)

Jeweils 15,- € je Anzeige

Die Orstpreise beim Online-Zuschlag gelten für Anzeigen von Handel, Handwerk und Gewerbe aus dem Verbreitungsgebiet, bei Direktabrechnung mit dem Verlag.

Online-Zuschlag

	Ortspreis	Grundpreis
Onlinezuschlag Stellen	79,00 €	92,94 €
ZN-Digitalzuschlag	x	50,00 €



ZN-ONLINEWERBUNG | ÜBERSICHT



Profitieren Sie auch online von der ZN Kooperation.

Mit durchschnittlich knapp 15,5 Mio.** Seitenaufrufen bieten wir Ihrer Werbebotschaft die entsprechende Reichweite in Raum Nordwest-Niedersachsen, um sie effizient zu platzieren.

Mit unseren individuellen Werbeformaten erzielen Sie hier genau die passende Aufmerksamkeit, um Ihre Werbebotschaft bestmöglich zu präsentieren.

Darstellung	Beschreibung	Format	TKP*	Preis*
		Rectangle Format: 300 x 250 Pixel	22,00 €	ab 220,00 €
	<ul style="list-style-type: none"> ✓ Individuelles Targeting nach Absprache ✓ Auslieferung Desktop & Mobil ✓ Inkl. Bannererstellung 	Billboard Format: 970 x 250 Pixel	22,00 €	ab 220,00 €
		Large Skyscraper (sticky) Format: 300 x 600 Pixel	22,00 €	ab 220,00 €

PREMIUMPLATZIERUNGEN | ÜBERSICHT

Anzeigenform	Format	Mindestvolumen	Maximalvolumen	Platzierung	Farben	Anmerkungen zur Berechnung	Layout
Griffeck	2-spaltig/90 mm (DK 2-sp./120 mm)	180 mm	180 mm	Titelseite rechts unten	4c	s. jeweilige Ausgabe	
Titelkopf	Ausgabe Größe NWZ 40/60 DK 43/50 WZ, EZ 45/45 JW, AfH 45/45	–	–	Titelseite rechts oben bzw. linke Spalte	4c	s. jeweilige Ausgabe	
Eckfeld	2- bis 5-spaltig (DK 3- bis 6-spaltig)	600 mm	1.500 mm	Textseiten außen	4c	mm-Grundpreis	
Panorama-Anzeige	13-spaltig = 593 mm breit (DK 15-spaltig = 666 mm breit)	210 mm hoch	420 mm hoch	Über 2 Seiten einschl. Bundsteg; Termine: Dienstag-Samstag	4c	mm-Grundpreis	
Tunnelanzeige	7- bis 11-spaltig (DK 8- bis 13-spaltig)	210 mm hoch	250 mm hoch	Anzeigen- oder Textseiten	4c	mm-Grundpreis	

PREMIUMPLATZIERUNGEN | ÜBERSICHT

Blattbreite Anzeige	6-spaltig (DK 7-spaltig)	600 mm	1.800 mm (DK 2.800 mm)	Allein unter Text	4c	mm-Grundpreis	
Blatthohe Anzeige	420 mm (DK 487 mm)	1-spaltig	4-spaltig	Neben Anzeigen und Textseiten	4c	mm-Grundpreis; auf Textseiten Mindest- berechnung 600 mm	
Textteilanzeige	1- bis 2-spaltig	20 mm	200 mm	Textseiten	4c	Textteil-mm-Preis	
Inselanzeige	2- bis 4-spaltig/ 250 bis 300 mm	500 mm	1.200 mm	Anzeigenseite optische Mitte; Platzierung im Textteil nicht möglich	4c	mm-Grundpreis	
Satellitenanzeige	1- bis 2-spaltig	38 mm je Farb- anzeige bei 4 Inseraten auf einer Seite	–	Anzeigenseiten	4c	mm-Grundpreis	

Satzspiegel: 282 mm breit und 420 mm hoch – Berliner Format: 6 Spalten à 45 mm
319/329 mm breit und 487 mm hoch – Rheinisches Format: 7 Spalten à 43,1 mm (abweichende Formate in Klammern)

JOB-PORTALE | ÜBERSICHT

REGIONAL. STARK.

Die Jobportale NWZ-Jobs.de und jobs-ostfriesland.de der Zeitungsregion Nordwest sind mit 200.000 Seitenaufrufen*/Monat das führende Netzwerk regionaler Jobportale in Nordwest-Deutschland. Monatlich nutzen 14.795 Jobsuchende* dieses Online-Portfolio.

Stellenanzeigen – Online

<ul style="list-style-type: none"> ✓ Online-Laufzeit: 30 Tage ✓ Veröffentlichung auf NWZ-Jobs.de und jobs-ostfriesland.de ✓ Hervorhebung in der Ergebnisliste ✓ Dauerhafte obere Platzierung mit Firmenlogo in der Ergebnisliste 	
Express-Anzeige Selbstbuchungstool: www.NWZ-Jobs.de/sam Anzeigengestaltung anhand einer Designvorlage	379,00 €
Premium-Anzeige Anzeige im individuellen Unternehmenslayout Dateiformate: PDF, HTML	685,00 €
Firmen-Flatrate Automatisierter Import aller Stellenanzeigen der firmeneigenen Karriereseite (tägliche Aktualisierung)	auf Anfrage**

Stellenanzeigen – Print to Online

Online-Veröffentlichung in Verbindung mit einer Zeitungsanzeige

<ul style="list-style-type: none"> ✓ Ihre Stellenanzeige 7 Tage auf NWZ-Jobs.de und jobs-ostfriesland.de 	
Online-Veröffentlichung, Online-Laufzeit: 7 Tage	92,94 €
Top-Platzierung <ul style="list-style-type: none"> ✓ 30 Tage Online-Laufzeit ✓ Teaser auf der Startseite unter den Top-Jobs ✓ Kennzeichnung in der Ergebnisliste ✓ Platzierung mit Firmenlogo in der Ergebnisliste ✓ Umwandlung der Anzeige in ein Responsive Design für die mobiloptimierte Darstellung 	
Top-Platzierung	364,71 €

Alle Preise in Euro zzgl. MwSt. für Stellenanzeigen von Handel, Handwerk und Gewerbe aus dem Verbreitungsgebiet bei Direktabrechnung mit dem Verlag gelten die Ortspreise für den Online-Zuschlag 79 € und die Top-Platzierung 310 €. Gerne übernehmen wir für Sie die Erstellung der „Online Only“-Stellenanzeige. Je Auftrag berechnen wir Ihnen eine zusätzliche Bearbeitungspauschale in Höhe von 100 € zzgl. MwSt. Die Bearbeitungspauschale ist nicht rabattfähig.

*Online-Reichweite lt. Piano Analytics Juli - Dezember 2023

**Ausführliche Informationen und weitere Recruiting-Lösungen auf NWZ-Jobs.de



Nordwest-Zeitung
NWZ-Jobs.de



Emder Zeitung
jobs-ostfriesland.de

ZN REGIO 1 | AUSGABEN

Verk. Auflage Mo. – Fr. 130.324 | Sa. 140.140 (lt. IVW 1/2023)

EDV-Kennziffer 300, ZIS-Nr. 105403

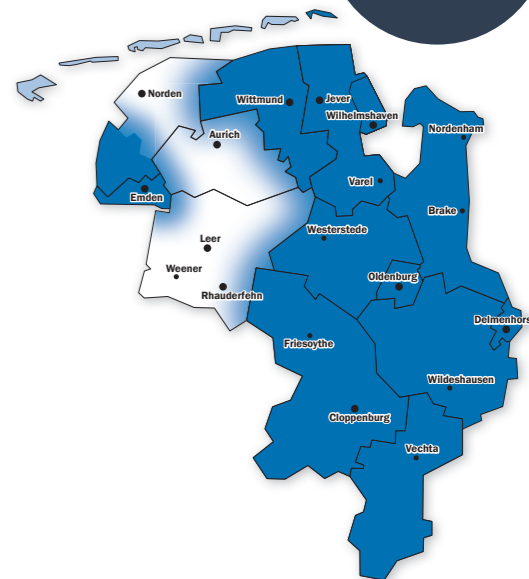
	Mo. – Fr.	Samstag
Grundpreis (je mm)	12,70 €	13,62 €
Textteil (je mm)	52,29 €	55,86 €
Reise- und Bäderanzeigen ² (je mm)	9,52 €	10,22 €
Titelkopfanzeigen	3.845,05 €	4.108,55 €
Griffeckanzeigen	9.452,58 €	10.168,10 €

Gestaltungspauschale: für die gewerbliche Anzeigengestaltung durch den Verlag sowie bei Änderungen an fertigen Anzeigenvorlagen werden je Auftrag 15,- € zzgl. MwSt. erhoben. Die Gestaltungspauschale ist nicht rabattfähig.

¹ Mindestgröße 150 mm ² Reise- und Bäderanzeigen sind Anzeigen von Fremdenverkehrsämtern, Hotels, Pensionen und Sanatorien in der Sonnabendbeilage, Stellenanzeigen (mm-Grundpreis) zzgl. zzgl. 92,94 € für die einwöchige Veröffentlichung auf NWZ-Jobs.de und jobs-ostfriesland.de, "Reichweite lt. MA 2023"

verk. Auflage (lt. IVW 1/2023)		Mo. – Fr.	Samstag
Nordwest-Zeitung	Oldenburg	84.394	88.399
Wilhelmshavener Zeitung	Wilhelmshaven	11.871	14.596
Jeversches Wochenblatt	Jever	5.576	6.099
Anzeiger für Harlingerland	Wittmund	9.818	10.718
Emder Zeitung	Emden	6.828	7.512
Delmenhorster Kreisblatt	Delmenhorst	11.837	12.816

347.000
Leserinnen
und Leser*



** Ihre Anzeige wird automatisch in den ePaper-Ausgaben der ZN-Titel digital verlängert – der Link auf Ihre Homepage, Bildergalerien oder Videos wird mit nur 50 Euro je Anzeige berechnet.

ZN REGIO 2 | KOMBINATIONSAUSGABEN

Verk. Auflage Mo. – Fr. 123.496 | Sa. 132.628 (lt. IVW 1/2023)
EDV-Kennziffer 413, ZIS-Nr. 102655

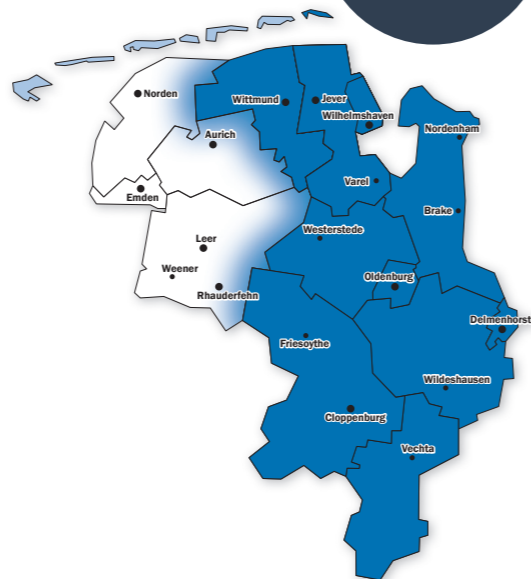
	Mo. – Fr.	Samstag
Grundpreis (je mm)	12,06 €	13,05 €
Textteil (je mm)	44,26 €	47,83 €
Reise- und Bäderanzeigen ² (je mm)	9,05 €	9,79 €
Titelkopfanzeigen	3.536,05 €	3.799,55 €
Griffeckanzeigen	8.785,14 €	9.500,66 €

Gestaltungspauschale: für die gewerbliche Anzeigengestaltung durch den Verlag sowie bei Änderungen an fertigen Anzeigenvorlagen werden je Auftrag 15,- € zzgl. MwSt. erhoben. Die Gestaltungspauschale ist nicht rabattfähig.

¹ Mindestgröße 150 mm ² Reise- und Bäderanzeigen sind Anzeigen von Fremdenverkehrsämtern, Hotels, Pensionen und Sanatorien in der Sonnabendbeilage, Stellenanzeigen (mm-Grundpreis) zzgl. 92,94 € für die einwöchige Veröffentlichung auf NWZ-Jobs.de und jobs-ostfriesland.de, "Reichweite lt. MA 2023

verk. Auflage (lt. IVW 1/2023)		Mo. – Fr.	Samstag
Nordwest-Zeitung	Oldenburg	84.394	88.399
Wilhelmshavener Zeitung	Wilhelmshaven	11.871	14.596
Jeversches Wochenblatt	Jever	5.576	6.099
Anzeiger für Harlingerland	Wittmund	9.818	10.718
Delmenhorster Kreisblatt	Delmenhorst	11.837	12.816

339.000
Leserinnen
und Leser*



**** Ihre Anzeige wird automatisch in den ePaper-Ausgaben der ZN-Titel digital verlängert – der Link auf Ihre Homepage, Bildergalerien oder Videos wird mit nur 50 Euro je Anzeige berechnet.**

ZN REGIO 3 | KOMBINATIONSAUSGABEN

Verk. Auflage Mo. – Fr. 118.487 | Sa. 127.324 (lt. IVW 1/2023)
EDV-Kennziffer 416, ZIS-Nr. 105404

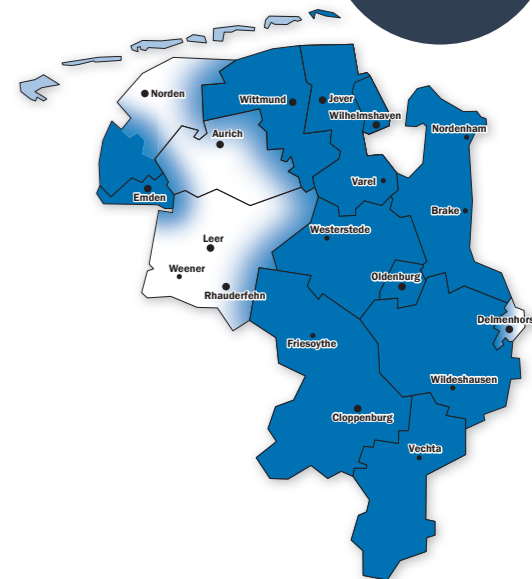
	Mo. – Fr.	Samstag
Grundpreis (je mm)	10,68 €	11,61 €
Textteil (je mm)	43,80 €	47,37 €
Reise- und Bäderanzeigen ² (je mm)	8,01 €	8,70 €
Titelkopfanzeigen	2.934,05 €	3.197,55 €
Griffeckanzeigen	7.802,58 €	8.518,10 €

Gestaltungspauschale: für die gewerbliche Anzeigengestaltung durch den Verlag sowie bei Änderungen an fertigen Anzeigenvorlagen werden je Auftrag 15,- € zzgl. MwSt. erhoben. Die Gestaltungspauschale ist nicht rabattfähig.

¹ Mindestgröße 150 mm ² Reise- und Bäderanzeigen sind Anzeigen von Fremdenverkehrsämtern, Hotels, Pensionen und Sanatorien in der Sonnabendbeilage, Stellenanzeigen (mm-Grundpreis) zzgl. 92,94 € für die einwöchige Veröffentlichung auf NWZ-Jobs.de und jobs-ostfriesland.de, "Reichweite lt. MA 2023

verk. Auflage (lt. IVW 1/2023)		Mo. – Fr.	Samstag
Nordwest-Zeitung	Oldenburg	84.394	88.399
Wilhelmshavener Zeitung	Wilhelmshaven	11.871	14.596
Jeversches Wochenblatt	Jever	5.576	6.099
Anzeiger für Harlingerland	Wittmund	9.818	10.718
Emder Zeitung	Emden	6.828	7.512

321.000
Leserinnen
und Leser*



**** Ihre Anzeige wird automatisch in den ePaper-Ausgaben der ZN-Titel digital verlängert – der Link auf Ihre Homepage, Bildergalerien oder Videos wird mit nur 50 Euro je Anzeige berechnet.**

ZN REGIO 4 | KOMBINATIONSAUSGABEN

Verk. Auflage Mo. – Fr. 111.659 | Sa. 119.812 (lt. IVW 1/2023)
EDV-Kennziffer 421, ZIS-Nr. 101306

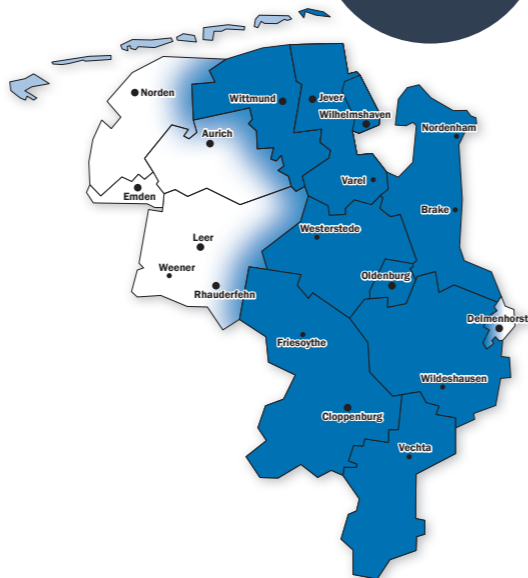
	Mo. – Fr.	Samstag
Grundpreis (je mm)	10,03 €	11,04 €
Textteil (je mm)	35,77 €	39,34 €
Reise- und Bäderanzeigen ² (je mm)	7,52 €	8,28 €
Titelkopfanzeigen	2.625,05 €	2.888,55 €
Griffeckanzeigen	7.135,14 €	7.850,66 €

Gestaltungspauschale: für die gewerbliche Anzeigengestaltung durch den Verlag sowie bei Änderungen an fertigen Anzeigenvorlagen werden je Auftrag 15,- € zzgl. MwSt. erhoben. Die Gestaltungspauschale ist nicht rabattfähig.

¹ Mindestgröße 150 mm ² Reise- und Bäderanzeigen sind Anzeigen von Fremdenverkehrsämtern, Hotels, Pensionen und Sanatorien in der Sonnabendbeilage, Stellenanzeigen (mm-Grundpreis) zzgl. 92,94 € für die einwöchige Veröffentlichung auf NWZ-Jobs.de und jobs-ostfriesland.de, "Reichweite lt. MA 2023

verk. Auflage (lt. IVW 1/2023)		Mo. – Fr.	Samstag
Nordwest-Zeitung	Oldenburg	84.394	88.399
Wilhelmshavener Zeitung	Wilhelmshaven	11.871	14.596
Jeversches Wochenblatt	Jever	5.576	6.099
Anzeiger für Harlingerland	Wittmund	9.818	10.718

313.000
Leserinnen
und Leser*



** Ihre Anzeige wird automatisch in den ePaper-Ausgaben der ZN-Titel digital verlängert – der Link auf Ihre Homepage, Bildergalerien oder Videos wird mit nur 50 Euro je Anzeige berechnet.

ZN REGIO 5 | KOMBINATIONSAUSGABEN

Verk. Auflage Mo. – Fr. 96.231 | Sa. 101.215 (lt. IVW 1/2023)
EDV-Kennziffer 425, ZIS-Nr. 101748

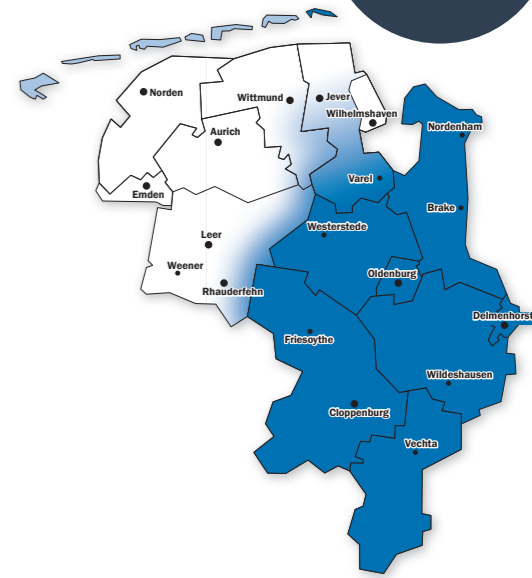
	Mo. – Fr.	Samstag
Grundpreis (je mm)	8,98 €	9,64 €
Textteil (je mm)	27,73 €	29,65 €
Reise- und Bäderanzeigen ² (je mm)	6,74 €	7,23 €
Titelkopfanzeigen	2.296,05 €	2.434,55 €
Griffeckanzeigen	5.805,14 €	6.220,66 €

Gestaltungspauschale: für die gewerbliche Anzeigengestaltung durch den Verlag sowie bei Änderungen an fertigen Anzeigenvorlagen werden je Auftrag 15,- € zzgl. MwSt. erhoben. Die Gestaltungspauschale ist nicht rabattfähig.

¹ Mindestgröße 150 mm ² Reise- und Bäderanzeigen sind Anzeigen von Fremdenverkehrsämtern, Hotels, Pensionen und Sanatorien in der Sonnabendbeilage, Stellenanzeigen (mm-Grundpreis) zzgl. 92,94 € für die einwöchige Veröffentlichung auf NWZ-Jobs.de und jobs-ostfriesland.de, "Reichweite lt. MA 2023

verk. Auflage (lt. IVW 1/2023)		Mo. – Fr.	Samstag
Nordwest-Zeitung	Oldenburg	84.394	88.399
Wilhelmshavener Zeitung	Wilhelmshaven	11.871	14.596
Jeversches Wochenblatt	Jever	5.576	6.099
Anzeiger für Harlingerland	Wittmund	9.818	10.718
Emder Zeitung	Emden	6.828	7.512

274.000
Leserinnen
und Leser*



** Ihre Anzeige wird automatisch in den ePaper-Ausgaben der ZN-Titel digital verlängert – der Link auf Ihre Homepage, Bildergalerien oder Videos wird mit nur 50 Euro je Anzeige berechnet.

ZN REGIO 6 | KOMBINATIONSAUSGABEN

Verk. Auflage Mo. – Fr. 34.093 | Sa. 38.925 (lt. IVW 1/2023)
EDV-Kennziffer 428, ZIS-Nr. 105405

	Mo. – Fr.	Samstag
Grundpreis (je mm)	5,30 €	5,68 €
Textteil (je mm)	24,56 €	26,21 €
Reise- und Bäderanzeigen ² (je mm)	3,97 €	4,26 €
Titelkopfanzeigen	1.549,00 €	1.674,00 €
Griffeckanzeigen	3.647,44 €	3.947,44 €

Gestaltungspauschale: für die gewerbliche Anzeigengestaltung durch den Verlag sowie bei Änderungen an fertigen Anzeigenvorlagen werden je Auftrag 15,- € zzgl. MwSt. erhoben. Die Gestaltungspauschale ist nicht rabattfähig.

¹ Mindestgröße 150 mm ² Reise- und Bäderanzeigen sind Anzeigen von Fremdenverkehrsämtern, Hotels, Pensionen und Sanatorien in der Sonnabendbeilage, Stellenanzeigen (mm-Grundpreis) zzgl. 92,94 € für die einwöchige Veröffentlichung auf NWZ-Jobs.de und jobs-ostfriesland.de, "Reichweite lt. MA 2023"

verk. Auflage (lt. IVW 1/2023)		Mo. – Fr.	Samstag
Wilhelmshavener Zeitung	Wilhelmshaven	11.871	14.596
Jeverisches Wochenblatt	Jever	5.576	6.099
Anzeiger für Harlingerland	Wittmund	9.818	10.718
Emdener Zeitung	Emden	6.828	7.512

80.000
Leserinnen
und Leser*



** Ihre Anzeige wird automatisch in den ePaper-Ausgaben der ZN-Titel digital verlängert – der Link auf Ihre Homepage, Bildergalerien oder Videos wird mit nur 50 Euro je Anzeige berechnet.

ZN REGIO 7 | KOMBINATIONSAUSGABEN

Verk. Auflage Mo. – Fr. 16.646 | Sa. 18.230 (lt. IVW 1/2023)
EDV-Kennziffer 429, ZIS-Nr. 105406

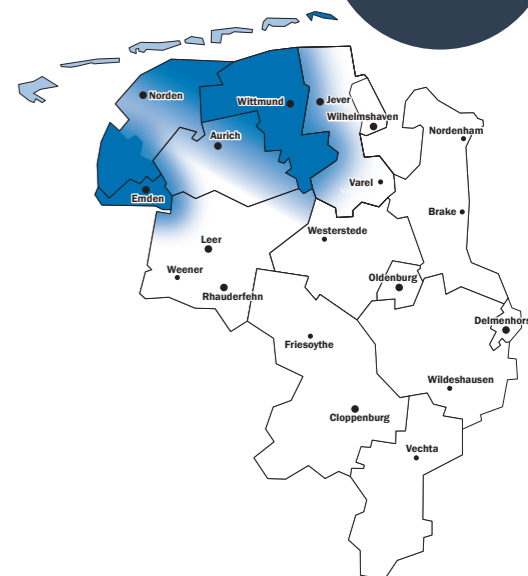
	Mo. – Fr.	Samstag
Grundpreis (je mm)	3,11 €	3,28 €
Textteil (je mm)	14,80 €	15,48 €
Reise- und Bäderanzeigen ² (je mm)	2,33 €	2,46 €
Titelkopfanzeigen	819,00 €	874,00 €
Griffeckanzeigen	1.892,44 €	2.017,44 €

Gestaltungspauschale: für die gewerbliche Anzeigengestaltung durch den Verlag sowie bei Änderungen an fertigen Anzeigenvorlagen werden je Auftrag 15,- € zzgl. MwSt. erhoben. Die Gestaltungspauschale ist nicht rabattfähig.

¹ Mindestgröße 150 mm ² Reise- und Bäderanzeigen sind Anzeigen von Fremdenverkehrsämtern, Hotels, Pensionen und Sanatorien in der Sonnabendbeilage, Stellenanzeigen (mm-Grundpreis) zzgl. 92,94 € für die einwöchige Veröffentlichung auf NWZ-Jobs.de und jobs-ostfriesland.de, "Reichweite lt. MA 2023"

verk. Auflage (lt. IVW 1/2023)		Mo. – Fr.	Samstag
Anzeiger für Harlingerland	Wittmund	9.818	10.718
Emdener Zeitung	Emden	6.828	7.512

26.000
Leserinnen
und Leser*



** Ihre Anzeige wird automatisch in den ePaper-Ausgaben der ZN-Titel digital verlängert – der Link auf Ihre Homepage, Bildergalerien oder Videos wird mit nur 50 Euro je Anzeige berechnet.

EINZELAUSGABEN | PREISE

ZIS-Nr.	Ausgabe	Grundpreis*		Textteilanzeigen*		Stellenanzeigen*	
		Mo. – Fr.	Samstag	Mo. – Fr.	Samstag	Mo. – Fr.	Samstag
101210	700	7,69 €	8,46 €	19,24 €	21,16 €	7,69 €	8,46 €
101140	465	2,75 €	3,03 €	8,23 €	9,05 €	2,75 €	3,03 €
101016	480	1,97 €	2,17 €	5,88 €	6,47 €	1,97 €	2,17 €
100127	470	2,26 €	2,49 €	6,77 €	7,45 €	2,26 €	2,49 €
102658	431	5,51 €	6,06 €	16,53 €	18,18 €	4,26 €	5,01 €
100307	495	2,06 €	2,06 €	8,03 €	8,03 €	2,06 €	2,06 €
101134	505	2,88 €	2,88 €	8,49 €	8,49 €	2,88 €	2,88 €

*Preise je mm

¹Mindestgröße 150 mm

²Stellenanzeigen zzgl. 92,94 Euro für die einwöchige Veröffentlichung auf NWZ-Jobs.de und jobs-ostfriesland.de

Alle Preise in Euro zzgl. MwSt.

EINZELAUSGABEN | ABWEICHENDE PREISE

ZIS-Nr.	Ausgabe	Reise- und Bäderanzeigen ^{2*}		Titelkopfanzeigen*			Griffeckanzeigen*	
		Mo. – Fr.	Samstag	Mo. – Fr.	Samstag	Format H x B	Mo. – Fr.	Samstag
101210	700	4,23 €	4,23 €	1.385,05 €	1.523,55 €	60 x 40	4.155,14 €	4.570,66 €
101140	465	2,75 €	3,03 €	620,00 €	685,00 €	60 x 40	1.445,00 €	1.635,00 €
101016	480	1,97 €	2,16 €	445,00 €	490,00 €	60 x 40	1.065,00 €	1.175,00 €
100127	470	2,26 €	2,48 €	510,00 €	565,00 €	60 x 40	1.225,00 €	1.350,00 €
102658	431	3,34 €	3,67 €	1.240,00 €	1.365,00 €	60 x 40	2.980,00 €	3.280,00 €
100307	495	2,05 €	2,05 €	309,00 €	309,00 €	45 x 45	667,44 €	667,44 €
101134	505	2,88 €	2,88 €	911,00 €	911,00 €	50 x 43	1.650,00 €	1.650,00 €

*Preise je mm

¹Mindestgröße 150 mm

²Reise- und Bäderanzeigen sind Anzeigen von Fremdenverkehrsämtern, Hotels, Pensionen und Sanatorien in der Sonnabendbeilage

Alle Preise in Euro zzgl. MwSt.

PROSPEKTE | AUFLAGEN UND PREISE

Prospektaufgaben

Dies sind Planungsmengen auf Basis der IVW III/2022. Die exakten Auflagen erhalten Sie bei Auftragserteilung.

Ausgabe	Ausgaben-Bezeichnung	Mo. – Fr.	Samstag	Mo. – Fr.	Samstag	Mo. – Fr.	Samstag	ePaper*
		inkl. Post		Inkl. Einzelverkauf		Aboauflage		
300	ZN REGIO	116.375	126.790	114.790	124.870	103.070	105.210	26.954
700	Nordwest-Zeitung	67.950	72.090	67.130	71.270	60.270	60.270	19.342
465	Wilhelmshavener Zeitung	13.255	16.445	13.045	15.995	11.145	12.095	1.905
480	Jeversches Wochenblatt	6.350	7.120	6.250	7.000	5.990	6.430	719
470	Anzeiger für Harlingerland	11.100	12.100	10.860	11.800	10.210	10.600	1.455
495	Emdener Zeitung	6.555	7.260	6.405	7.110	5.055	5.260	1.351
505	Delmenhorster Kreisblatt	11.165	11.775	11.100	11.695	10.400	10.555	2.182

* ePaper-Auflagen differiert, werden quartalsweise aktualisiert. Abweichung zur ausgewiesenen Auflage, kann somit bei Rechnungsstellung auftreten.

Prospektpreise

Gewichtsklasse	bis 20 g	bis 30 g	bis 40 g	bis 50 g	bis 60 g
Grundpreis/1.000 Stück	91,41 €	97,85 €	104,29 €	110,72 €	117,16 €

Prospektaufträge sind nicht rabattfähig, Agenturprovision 15%. Alle Preise in Euro zzgl. MwSt.

ePaper-Prospektpreise

Ausgabe	NWZ 700	WZ 465	JW 480	AFH 470	EZ 495	DK 505
Grundpreis/7 Tage	739,94 €	185,29 €	74,12 €	123,53 €	97,59 €	308,83 €

PROSPEKTE | AUFLAGEN UND PREISE

Versandanschriften

Nordwest-Zeitung

WE-Druck GmbH & Co. KG
Wilhelmshavener Heerstr. 270
26125 Oldenburg

Wilhelmshavener Zeitung

WE-Druck GmbH & Co. KG
Wilhelmshavener Heerstr. 270
26125 Oldenburg

Jeversches Wochenblatt

WE-Druck GmbH & Co. KG
Wilhelmshavener Heerstr. 270
26125 Oldenburg

Anzeiger für Harlingerland

WE-Druck GmbH & Co. KG
Wilhelmshavener Heerstr. 270
26125 Oldenburg

Delmenhorster Kreisblatt

NOZ Druckzentrum GmbH & Co. KG
Weiße Breite 4
49084 Osnabrück

Emdener Zeitung

WE-Druck GmbH & Co. KG
Wilhelmshavener Heerstr. 270
26125 Oldenburg



✓ Maximale Reichweite

Prospekte in den gebuchten Printauflagen werden auch entsprechend in den ePaper-Ausgaben der Titel veröffentlicht und stehen 7 Tage online. Dazu stellen Sie uns ein PDF des Prospektes, angelegt als Einzelseiten, zur Verfügung. Damit wird die Reichweite der Prospekte maximal erhöht!

Tip-On-Sticker

Ihre Werbung sofort im Blick!

- ✓ Verbreitungsgebiet/Erscheinungstermine sind Montag bis Samstag auf allen Ausgaben der Zeitungsregion möglich
- ✓ Technische Vorgabe, Sonderformate, exakte Auflagen auf Anfrage



Technische Vorgaben

1. Allgemeines

- Mindestauflage. 3.000 Stück
- Wird in einem Prospekt für mehrere Unternehmen geworben, so wird ein Aufschlag berechnet
- Konkurrenzausschluss ist nicht Auftragsbestandteil

Format

- rechteckig, glatte Kanten und Schnitte
- minimal: 148 x 105 mm (DIN A6)
- maximal: 300 x 220 mm
(Zeitungsprodukte: 305 x 225 mm)

Flächengewichte bei Einzelblättern

- DIN A6: mindestens 170 g/m²
- bis einschl. DIN A4 mindestens 120 g/m²
- maximal: 60 g pro Prospekt, höher auf Anfrage
- minimal: 5 g pro Prospekt

Beschaffenheit

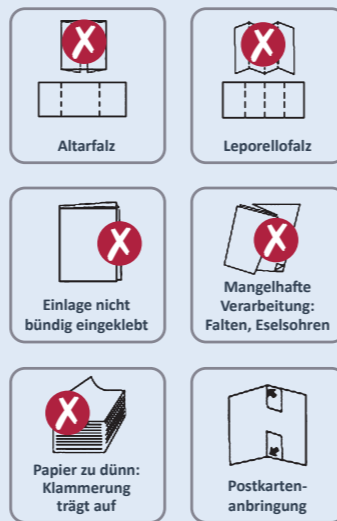
- Die Prospekte sollten nicht klebrig oder rutschig sein, spezielle Oberflächen, separate Warenmuster bedürfen einer Prüfung
- Die Prospekte müssen sich leicht trennen lassen und dürfen nicht kleben
- Perforierte Prospekte sollten vermieden werden oder bedürfen vorab der Prüfung mit Originalmustern
- Karten o. ä. müssen innenliegend mittig eingeklebt oder eingehaftet werden
- Warenmuster mit Flüssigkeit oder Granulat sind ungeeignet
- Falzleimung ist vorzuziehen; Draht- und Rückenheftung muss der Prospektstärke angemessen sein
- Vom Standard abweichende Prospekte (Sonderformate, eingeklebte Warenmuster, Einzahlungsscheine usw.) bedürfen eines Probelaufes, dazu sind ca. 100 Exemplare des Prospektes (Blindmuster) erforderlich

Fehlbelegungen/Zuschussmenge

- Fehl- und Mehrfachbelegungen von ca. 3 % gelten als branchenüblich und stellen keinen Reklamationsgrund dar
- Verlagskunden entnehmen die Auflagen der Auftragsbestätigung des Verlags

Falzarten

- Bei Formaten größer DIN A5 muss der Falz an der langen Seite liegen
- Folgende Falzarten können eingesteckt werden: Kreuzbruch, Wickelfalz, Mitten-/Doppelparallelfalz
- Folgende Falzarten können nicht verarbeitet werden: Leporello-/Zickzackfalz, Altar-/Fensterfalz



Anlieferung

Anliefertermin

- 3 Werktage (Montag bis Freitag) vor dem Erscheinungstermin
- Frühestens 7 Werktage vor dem Erscheinungstermin Anlieferart
- Paletten müssen „sortenrein“ sein, pro Adresse eine Palette
- Gleichmässige Lagen von mind. 8–10 cm
- Nicht unreift oder in Kartons verpackt
- Sauber und stabil gestapelt, aufunbeschädigten Euro-Paletten
- Nicht zusammenklebend, elektrostatisch aufgeladen oder feucht
- Keine Beschädigungen, umgeknickte Ecken oder Kanten
- Keine zu stark aufeinander rutschenden Prospekte
- Kartonbogen auf Palette und zwischen den Lagen (nur wenn rutschig)
- Paletten mit Kunststoffbändern umreifen und/oder mit Folie umschlagen
- Palettenstapel maximal 120 cm hoch
- Palettenstapel zweiseitig mit Palettenzettel beschriftet

Die Lieferadressen und Warenannahmezeiten erhalten Sie mit der Auftragsbestätigung!

Lieferpapiere

- Anlieferung immer mit Lieferscheinen
- Paletten- und Lieferschein müssen identisch sein. Diese sollten beinhalten: Einsteckprodukt mit Motiv, Menge, Termin, Gesamtauflage, Einsteckmedium (Zeitungstitel), Menge/Palette, Palettenanzahl

Bemerkungen

- Bei schlecht angelieferten Paletten behalten wir uns vor, die Ware nicht anzunehmen. Anfallende Kosten trägt der Auftraggeber
- Bei nicht termingerechter Anlieferung kann das Beilegen abgelehnt werden, bzw. wird der Mehraufwand in Rechnung gestellt
- Kosten, die durch nicht termingerechte oder örtlich falsche Anlieferung der Prospekte oder verspäteten Rücktritt entstehen, trägt der Auftraggeber
- Falls durch Nichtbeachtung dieser Richtlinien Mehraufwendungen entstehen, werden diese berechnet
- Restliche Prospekte werden vernichtet, falls bis zum Einstecktermin keine anderslautende Anweisung eintrifft



Wir beraten Sie gerne!

